

Madame, Monsieur,

Vous suivrez à la rentrée une formation en BP esthétique en 2 ans à la CMA Formation Versailles.

Pour votre formation, le détail de votre équipement et des fournitures est listé ci-après. Il est obligatoire au bon déroulement de votre formation. Il vous est donc demandé d'acquérir ce matériel dès la rentrée.

L'Opérateur de Compétences (OPCO) auquel vous êtes rattaché par le biais de votre contrat d'apprentissage, prend en charge votre 1er matériel professionnel, dans la limite d'un plafond de 500€ (aide uniquement valable pour les apprentis en 1ère année de formation). Les photocopies des factures de matériel professionnel (au nom de l'apprenti) ainsi qu'un RIB au nom de l'apprenti seront à donner au CFA à la rentrée scolaire.

### **Matériel commun à toutes la matières**

- 1 trousse complète (crayon à papier, gomme, stylos de 4 couleurs, surligneurs, colle, ciseaux, correcteur, agrafeuse)
- 1 règle plate graduée 20 ou 30 cm
- 1 grand classeur format 21 x 29,7
- Des feuilles simples perforées grands carreaux format 21 x 29,7
- Des copies doubles perforées grands carreaux format 21 x 29,7
- Des pochettes plastiques perforées format 21 x 29,7
- Un protège cahier transparent format 21 x 29,7
- Une clé USB (minimum 32 go)
- Calculatrice type collège

### **Enseignement professionnel**

- 1 trieur
- 2 classeurs à levier format 21 X 29,7, avec intercalaires
- Des pochettes plastiques perforées format 21x29,7
- Des feuilles simples perforées grands carreaux format 21x29,7
- Des copies doubles perforées grands carreaux format 21x29,7
- Ordinateur portable avec accès internet et traitement de texte WORD et Power Point

### **Arts appliqués**

- 3 crayons à papier HB / 2B / 2H
- 1 pochette de 12 ou 24 crayons de couleur de la marque FABER CASTELL
- 1 bloc de dessins Format A4 (90 g/m2 – 50 pages minimum) ou (120 g/m2 – 50 pages minimum)
- 1 pochette de 12 crayons feutres fins
- Taille-crayon et gomme

## **Manuels scolaires :**

### **Gestion**

**Vie et gestion de l'entreprise - Tome 1 BP Esthétique-Cosmétique-Parfumerie**  
Génie éditeur, 2023  
ISBN 978-2-38197-408-8

### **Gestion**

**Vie et gestion de l'entreprise - Tome 2 BP Esthétique - Cosmétique – Parfumerie**  
Génie éditeur, 2023  
978-2-38197-413-2

## **Fournitures et matériel professionnel**

Se reporter à l'annexe : **Matériel professionnel rentrée 2025**

# MATÉRIEL PROFESSIONNEL RENTRÉE 2025 : BP ESTHÉTIQUE

**Conformément au règlement intérieur de l'établissement, l'ensemble du matériel, la tenue professionnelle, le trieur de cours et le livre sont obligatoires et exigibles dès la rentrée.**

## **Pour toutes les apprenties BP 1<sup>ère</sup> année :**

**Commander et vérifier les commandes dès réception à l'aide du bordereau de livraison\***

- **TROUSSEAU FOURNITURES, PRODUITS PBI/BP : 331.79€ ttc**

**Envoyer le bon de commande et le règlement, directement au fournisseur PBI**

- **KIT PROTHESIE ONGULAIRE :**

Les informations pour la commande et le prix vous seront communiqués à la rentrée par le professeur de pratique.

Les commandes et factures doivent être au nom de l'apprentie.  
Signaler au fournisseur les éventuels articles manquants **non signalés**.

- **TENUE PROFESSIONNELLE (tunique et pantalon Clara noir) : 99€**

**Amener dès la rentrée le règlement au professeur de pratique : Par chèque à l'ordre « BEAUTY STREET » ou par carte bancaire ou par virement.**

## **Acheter :**

- Une paire de chaussures **type ballerines** (hauteur de talon maxi 4cm) ou **mocassins noirs**, confortables.
- Brosses, peigne, barrettes, élastiques, serre-tête, laque pour s'attacher correctement les cheveux.

## **Pour les apprenties n'ayant pas fait leur formation CAP au CFA à Versailles :**

### **1. Se procurer en plus :**

- **Le matériel CAP conforme à la liste indicative ci-dessous (en plus du trousseau BP).** Possibilité de commander le kit CAP PBI, le kit produits/pinceaux Make Up For Ever.

### **2. Amener au professeur de pratique un chèque de 30€ à l'ordre de « A.CAC » (ou espèces) pour accès au streaming et 2 DVD PÉDAGOGIE ÉPILATION offerts.**

En cas de doute, faire le point avec le professeur de pratique à la rentrée.

## LISTE INDICATIVE DU MATÉRIEL CAP OBLIGATOIRE

MATÉRIEL/LINGE/INSTRUMENTS	PRODUITS/CONSOMMABLES
<p>Trousses de rangement/valise</p> <p>1 pot pour les instruments</p> <p>1 boîte pour le rangement les cotons</p> <p>1 poubelle de table blanche</p> <p>4 coupelles</p> <p>1 bassine ronde en plastique</p> <p>1 habillage blanc boîte à mouchoirs</p> <p><b>Linge :</b></p> <p>2 draps de bain en éponge (110x220cm)</p> <p>2 serviettes en éponge (30x50cm)</p> <p>6 serviettes en éponge (50x90cm)</p> <p>1 tapis de bain (50x70cm)</p> <p>1 paréo en éponge</p> <p>1 bandeau en éponge</p> <p>1 paire de mules ouvertes en éponge</p> <p>1 coussin manucure</p> <p><i>Le linge de couleur unie est autorisé pour compléter le linge blanc.</i></p> <p><b>Techniques esthétiques visage :</b></p> <p>2 spatules de prélèvement</p> <p>1 pinceau masque pour le visage</p> <p>1 pinceau masque pour les yeux</p> <p>10 bâtonnets de buis</p> <p>1 paire de ciseaux à bouts ronds</p> <p><b>Épilations :</b></p> <p>1 pince à épiler</p> <p>1 peigne/brosse à sourcils</p> <p>1 spatule en inox</p> <p><b>Manucurie/beauté des pieds :</b></p> <p>1 plateau manucure</p> <p>1 bol manucure pour trempage</p> <p>1 pince à ongles en inox</p> <p>1 râpe à pied ou pierre ponce</p> <p>Limes émeri à ongles naturels</p> <p>1 polissoir 3 ou 4 faces</p> <p><b>Maquillage :</b></p> <p>1 pinceau eye-liner</p> <p>1 pinceau lèvres</p> <p>1 pinceau paupière langue de chat petite largeur</p> <p>1 pinceau paupière langue de chat large</p> <p>1 pinceau paupière forme boule</p> <p>1 pinceau pour les joues (blush)</p> <p>1 pinceau fond de teint</p> <p>1 pinceau correcteur</p> <p>1 pinceau ras de cils biseauté/goupillon (double)</p> <p>1 peigne à cils</p> <p>1 pinceau poudre ou houppette en éponge velours</p> <p>1 taille crayon avec réservoir</p>	<p><b>Toutes techniques :</b></p> <p>1 produit antiseptique pour les mains et la peau (gel, spray)</p> <p>1 produit désinfectant pour les surfaces et les instruments (spray, alcool à 70°)</p> <p>Mouchoirs en papier</p> <p>Cotons (ronds, rectangulaires)</p> <p><b>Manucurie/beauté des pieds :</b></p> <p>1 crème pour les mains</p> <p>1 flacon d'eau ou gel émollient</p> <p>1 flacon d'huile fortifiante pour les ongles</p> <p>1 petite bouteille d'eau oxygénée à 10 volumes</p> <p><b>Maquillages des ongles :</b></p> <p><i>Vernis à ongles classiques :</i> base, vernis laqués de différentes teintes claires et foncées (harmonies chaude/rouge, orangé, corail, brun et froide/rose, Bordeaux, gris), vernis pour la french manucurie, noir, top Coat</p> <p><i>Vernis semi-permanent :</i> base, vernis de différentes teintes claires et foncées (harmonies chaude et froide), vernis pour la french, remover, primer, top Coat</p> <p>Lampe LED ou UV</p> <p><b>Produits de maquillage :</b></p> <p><i>Pour le teint :</i> base, fond de teint, correcteurs gras et/ou poudre, anticernes, poudres, fards à joues</p> <p><i>Pour les yeux et les sourcils :</i> fards secs à paupières (mats, nacrés et irisés) d'harmonies chaude et froide, crayons, eye-liner, mascaras...</p> <p><i>Pour les lèvres :</i> rouges à lèvres (harmonies chaude et froide), brillants à lèvres, crayons à lèvres</p>

## PRÉSENTATION OBLIGATOIRE EN PRATIQUE

- ✓ La tenue professionnelle, propre, non froissée et les chaussures professionnelles sont obligatoires lors des cours de pratique.
- ✓ Les piercings doivent être retirés pendant les cours de pratique (lèvre, nez, langue, sourcils, nombril...) ainsi que les bracelets, bagues et montre.
- ✓ Il est formellement interdit d'avoir recours à certaines techniques pendant la durée de la formation (pose de vernis semi-permanent, séances de lumière pulsée, extensions de cils) ou toutes autres techniques pouvant nuire au bon déroulement des cours de pratique.



Les cheveux doivent être propres, coiffés et attachés en chignon, tresse, s'ils sont longs



Les ongles doivent être courts, sans vernis, ni base, ni faux-ongles et sans artifices  
Le maquillage doit être soigné et discret



Porter des extensions de cils ou des faux-cils ne dispense pas des cours de pratique



Être en cours de forfait de photo-dépilation (IPL ou Laser) ne dispense pas des cours de pratique



Porter des prothèses ongulaires (gel, capsule, résine...), du vernis semi permanent est strictement interdit durant les cours de pratique.

## PRÉSENTATION OBLIGATOIRE EN COURS DE VENTE ET DE TECHNOLOGIE PROFESSIONNELLE

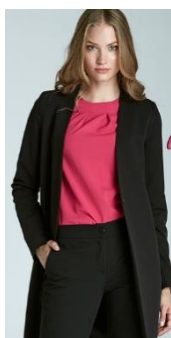
Une tenue correcte et conforme aux exigences du métier est obligatoire au CFA à chaque cours (pas de jogging, de jeans déchirés, de string, de nombril et de soutien-gorge visibles...).



### Chaussures AUTORISÉES



### Tenues AUTORISÉES



### Tenues et chaussures NON Autorisées



Date et signatures

Apprentie

Responsable légal

Maître d'apprentissage

**TROUSSEAU 2025**

**Section: TRX BP 2025**

N° Devis : **54953**

**PRIX TTC**

**331,79**

*Cette liste a été négociée pour vous faire bénéficier de prix exceptionnels sur du matériel professionnel.*

**MODE DE LIVRAISON :**

**Domicile ou Institut de l'apprentie**

A compléter Impérativement par l'élève:

***Veillez écrire en lettres majuscules de façon lisible.***

**NOM de l'élève\***

**Prénom de l'élève\***

**Nom et adresse de livraison :**

**Ville\***

**Code Postal\***

**Téléphone Portable\***

**E-Mail\***

☐ **Par Chèque libellé à l'ordre de PBI - BEAUTE ET PARFUMS**

☐ **ou Carte Bleue par SMS**

**Tél Portable :**

A réception de la commande un lien sera envoyé sur votre smartphone pour procéder au règlement (Valable 24h)

☐ **ou** **scalapay**

**Tél Portable :**

<https://www.scalapay.com/fr> (3 fois sans frais)

A réception de la commande un lien sera envoyé sur votre smartphone via Scalapay pour procéder au règlement (Valable 24h)

**Toute commande non accompagnée de son règlement ne sera pas traitée. Il est indispensable de nous compléter l'intégralité du bon de commande afin de pouvoir le traiter\*.**

**POUR UNE LIVRAISON A LA RENTREE,**

**MERCI DE RETOURNER CE BON DE COMMANDE LE PLUS TÔT POSSIBLE A :**

**pbi - Avenue de Londres - Parc d'activités - 83870 SIGNES**

**info@pbifrance.com**

**Tout bon de commande envoyé et réglé vaut "Bon pour accord"**



Liste trousseau **BP 2025 - 331,79€ TTC**

Référence	Quantité	Désignation
XLJ0061	1	Mouchoirs Papier x100 ECOLABEL
SPRAYHYDRO250	1	Solution Hydroalcoolique mains matériel surfaces spray Ecocert 250ml
XPM01	1	Flacon Spray Translucide 125ml
XUN015	15	Slip Femme Large Tissu Non Tissé
XUN010	2	Tablier de Protection x1
XLJ0031	1	Rectangles de Coton 8*10cm x200
XUN004	2	Compresse de Gaze Stérile - 40*40cm Dépliée
XUN009	1	Feuille d'Enveloppement PEHD 160*200cm
XEPON041	1	Eporges Corps Rondes Humidifiées Epaisseur 1cm Diam. 13cm x1 Paire
XPPAR	1	Pinceau Paraffine Soie PBI
XPCS	1	Pinceau Corps Ultra Doux Synthétique
XSPAT14	1	Spatule Alginate 21cm
XPM42	1	Bol Souple Alginate Corps Blanc Diam. 15cm Haut. 12,5cm 900ml
XPM97	1	Shaker Gradué Plastique 250ml
MEPL	1	Eponge Prédécoupée 8 Diam. 7.5cm
XPM42A	1	Bol Souple Gradué Alginate Visage Blanc Diam. 13cm Haut. 8,5cm 500ml
XEPON010B	1	Eporges Végétales Rondes Jaunes Diam. 7cm x1 Paire
XEPON011	1	Eporges Végétales Ovale Jaunes Diam. 11,5*8cm x1 Paire
XLING0181	4	Serviette Blanche 100% Coton 400g/m² 30*50cm
LAUG568034	1	Colle Transparente pour Faux Cils 7g
MCIL131	1	Paire de Cils Ville sans Colle PBI
MCIL132	1	Paire de Cils Individuels sans Colle PBI
PRVP15001	1	Cirépil Lotion Bleue Assainissante 250ml Perron Rigot
ETV037	1	thermique [masque] 220g
ETV052	1	raffermir [boue] boue marine monodose 200g
ETV050	2	remodeler [affiner] masque alginate corps thé vert monodose 200g
ETV030	1	remodeler [fermeté] monodose 30g + remodeler [lotion] monodose 90g
EV074	1	exfolier corps//grains 100ml ELEMENTS
EV024	1	modeler//huile 125ml ELEMENTS
ETV058	1	thermo wrap [marin] enveloppement d'algues autochauffant corps 250g
EV066	1	cryo//lotion 125ml ELEMENTS
ETV040	1	collagène [feuille] x 1
EVN047	1	ampoules [assorties] x6 1,5ml
EV028	1	remodeler//peaux grasses 30g + remodeler//lotion 90ml ELEMENTS
ETV031	1	remodeler [yeux&lèvres] monodose 30g
EVN015	1	modeler [crème] crème de modelage 40ml
ETV035	1	remodeler [buste&cou] monodose 90g
EV042	1	collagène//lunules XL x1 paire ELEMENTS
EVN031	1	hydrater [lait] lait corps hydratant 100ml
EVN003	1	démaquiller [lotion] lotion micellaire démaquillante 100ml



XBAG059	1	Sac Cabas Vernis Noir 49*21*40cm 40 Litres PBI
XBAG040	1	Trousse Noire Cristal Grand Modèle 25*20*14cm